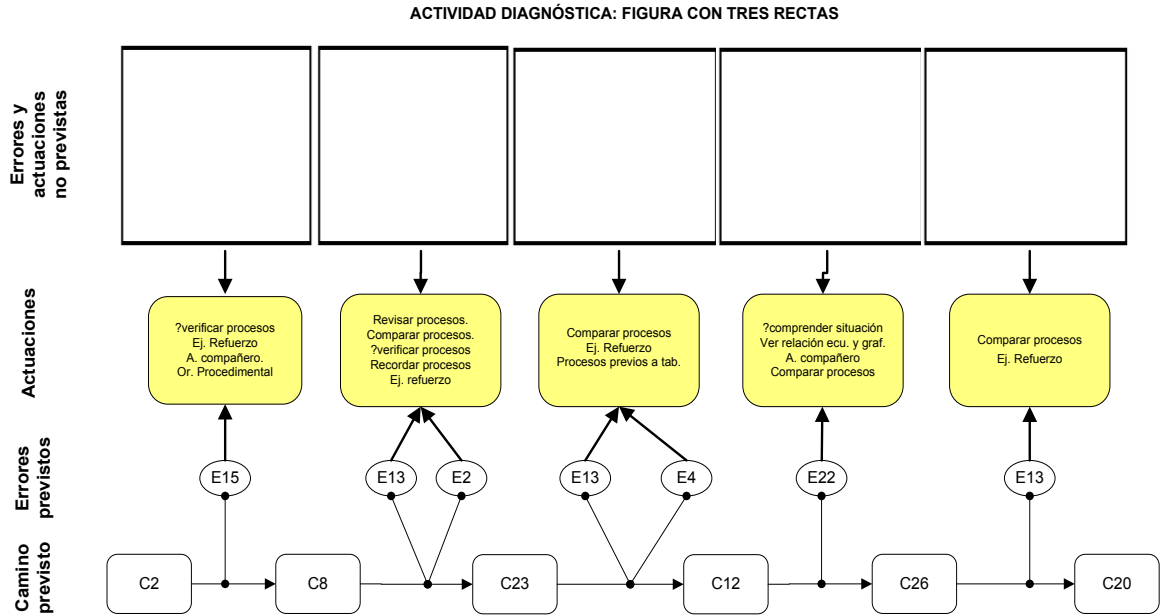


ANEXO 8. PARRILLAS DE OBSERVACIÓN DE LAS TAREAS

Parrilla de observación tarea: Figuras con tres rectas (diagnóstico)



Estudiante	Caminos de aprendizaje	Observaciones
1		
2		
3		
4		
5		
...		
General		

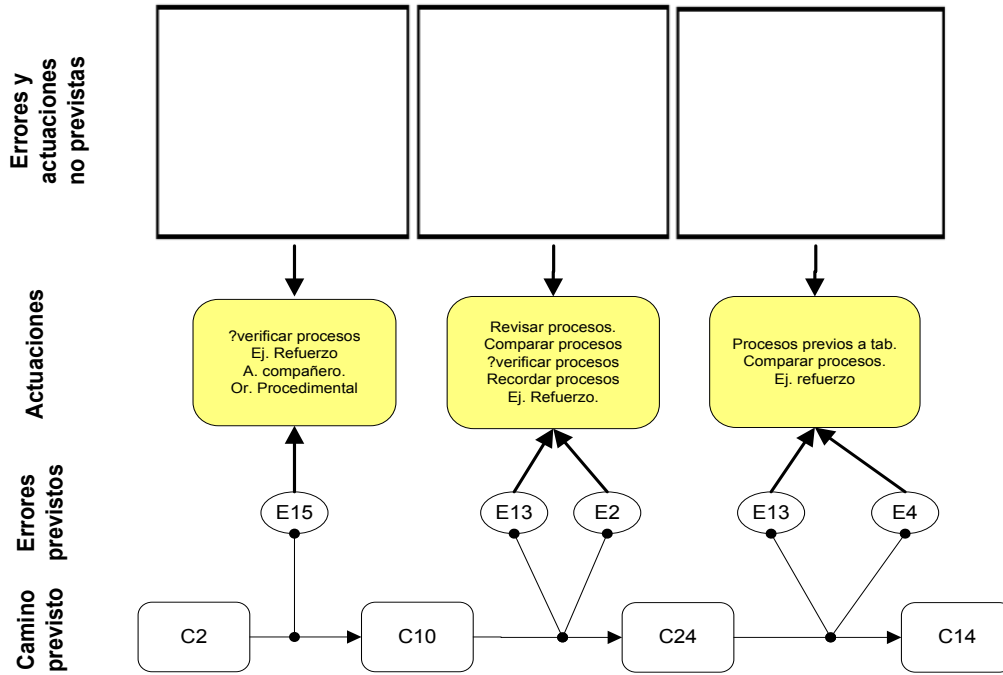
Preguntas clave	Observaciones
¿Cuántos valores se tomaron para x? ¿Qué valores tomaron para x? ¿Qué escala van a tomar para cada plano?	

Estas preguntas están enfocadas a capacidades de tipo gráfico para la solución de la tarea, de manera que el grupo mantenga la atención sobre este aspecto, más que en las operaciones mismas. Por lo tanto se espera que solo calculen 2 o 3 valores, que arrojen imágenes enteras y se tracen las rectas hasta lograr las intersecciones de ellas si existe.

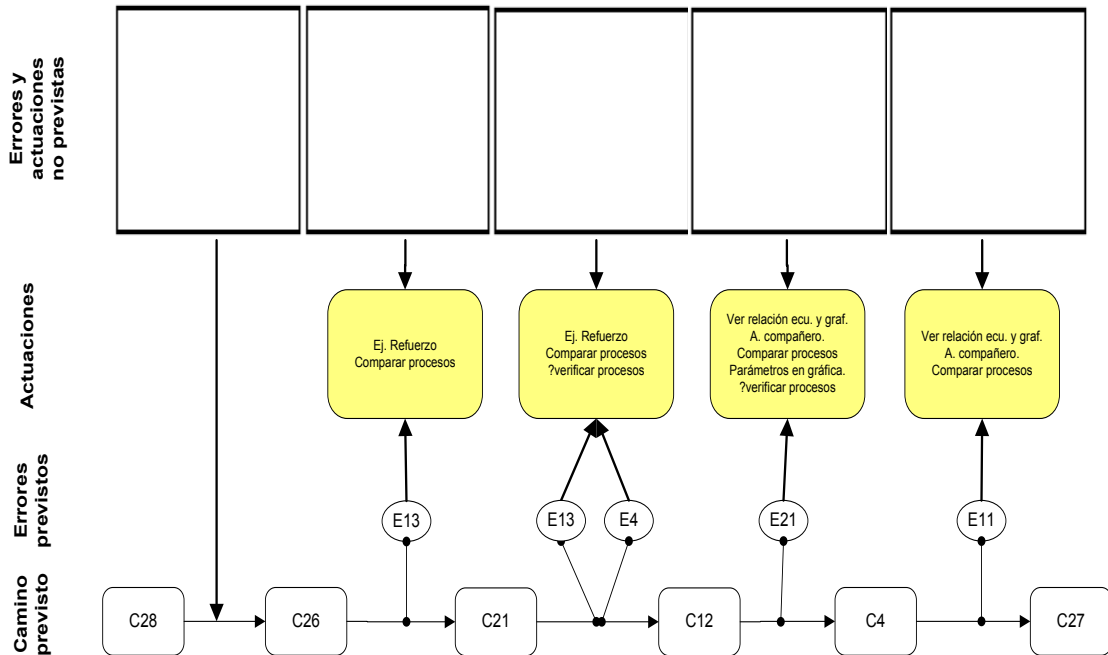
La pregunta de la actividad *¿Por qué se forma esta figura?*, pretende que el estudiante reflexione sobre la información gráfica obtenida: ¿de qué manera afecta cada uno de los parámetros la respectiva gráfica?, ¿depende de los valores tomados?

Parrilla de observación tarea: Sistemas equivalentes

Tarea: SISTEMAS EQUIVALENTES Parte a.



Tarea: SISTEMAS EQUIVALENTES Parte b.

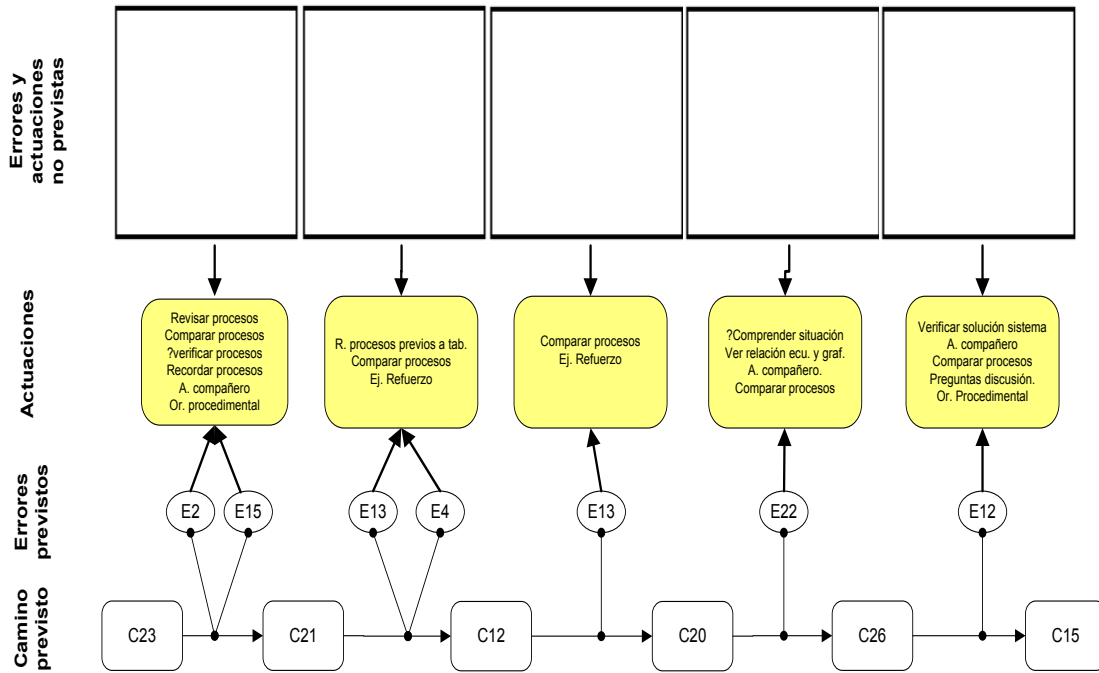


Pareja	Notas previas	Caminos de aprendizaje	Observaciones
1			
2			
3			
4			
5			
...			
General			

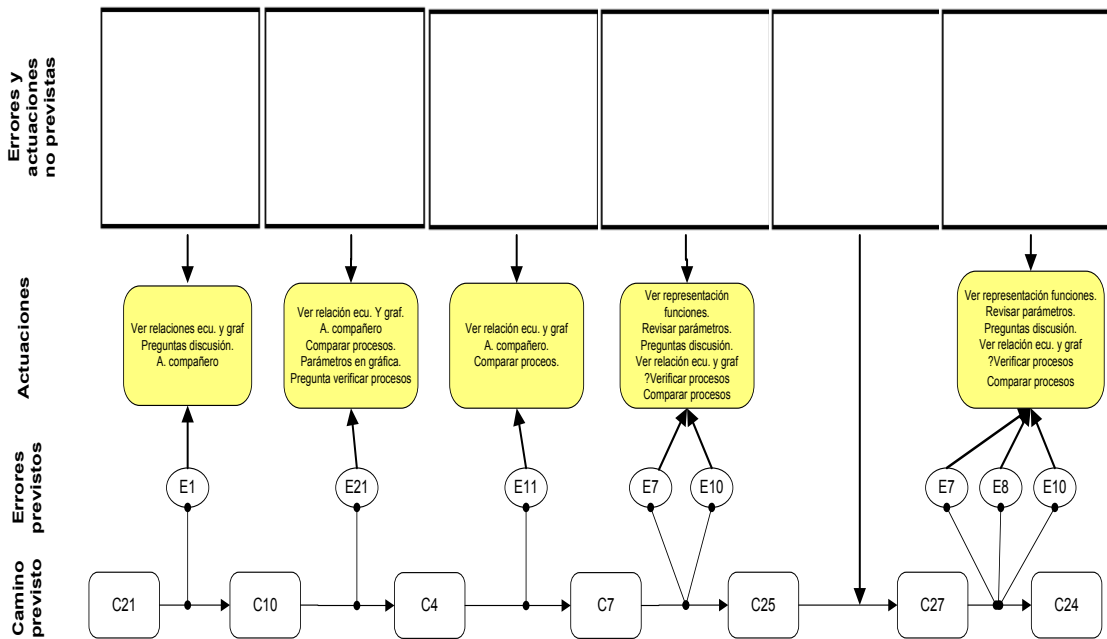
Preguntas clave	Observaciones
¿Cuáles son los puntos de corte con los ejes? ¿En qué punto se intersecan las rectas? ¿Se deben modificar las dos ecuaciones o las dos rectas? ¿Se modifica una ecuación o se crea una nueva ecuación?	

Parrilla de observación tarea: Rectas en el plano

TAREA: RECTAS EN EL PLANO (a, b, c)



TAREA: RECTAS EN EL PLANO (d)

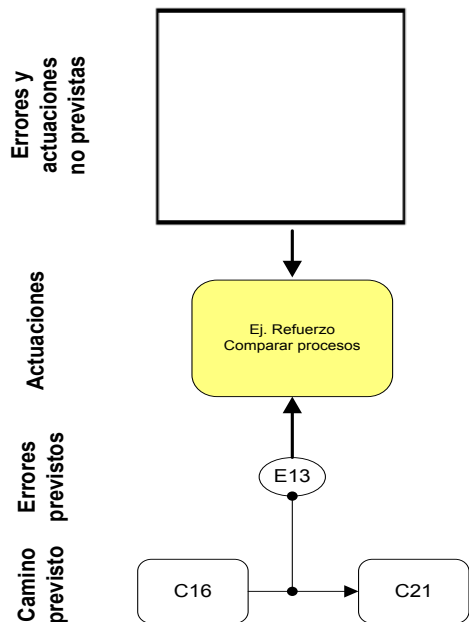


Pareja	Notas previas	Caminos de aprendizaje	Observaciones
1			
2			
3			
4			
5			
...			
General			

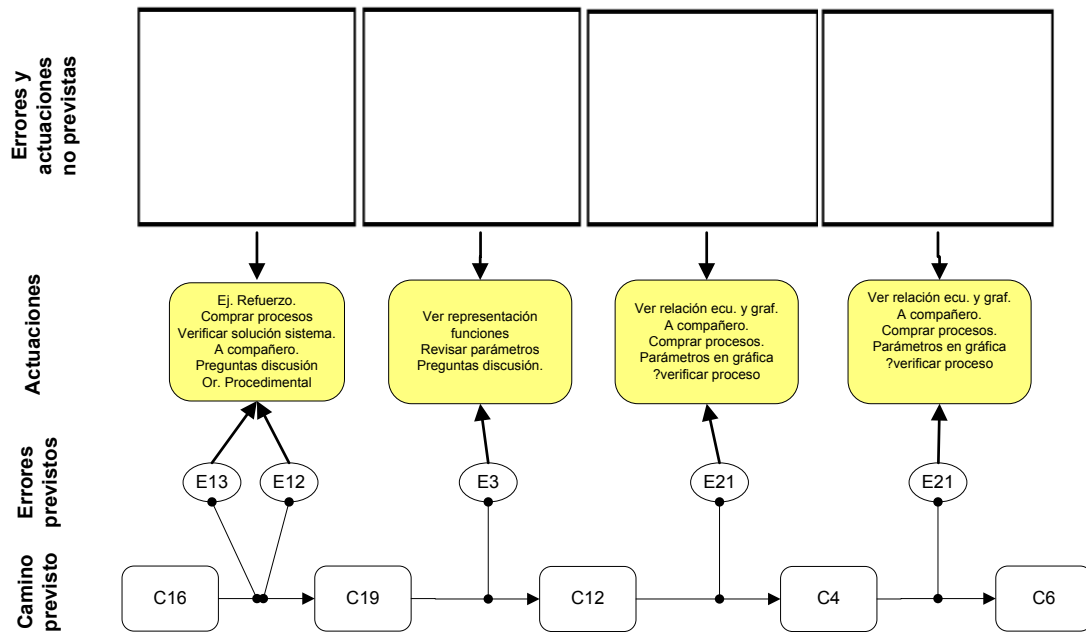
Preguntas clave	Observaciones
¿Cuáles son los puntos de corte con los ejes? ¿Se deben tomar los mismos valores en ambas ecuaciones? ¿Qué incidencia tienen en las gráficas los signos de X e Y?.	

Parrilla de observación tarea: Encontrando rectas

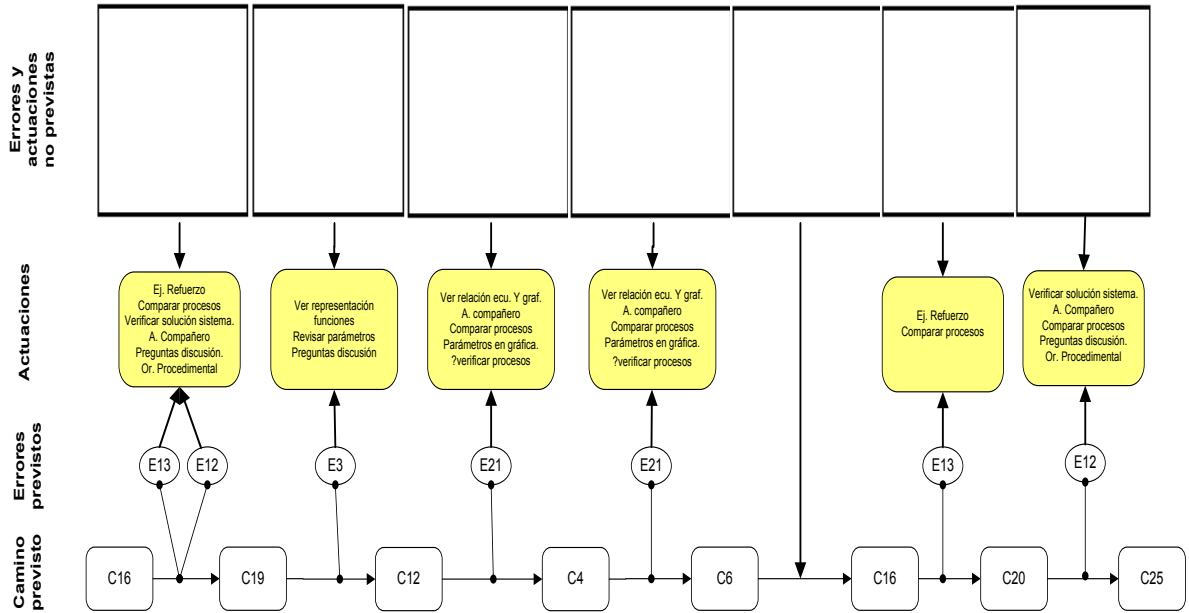
TAREA: ENCONTRANDO RECTAS (a)



TAREA: ENCONTRANDO RECTAS (b)



TAREA: ENCONTRANDO RECTAS (c)

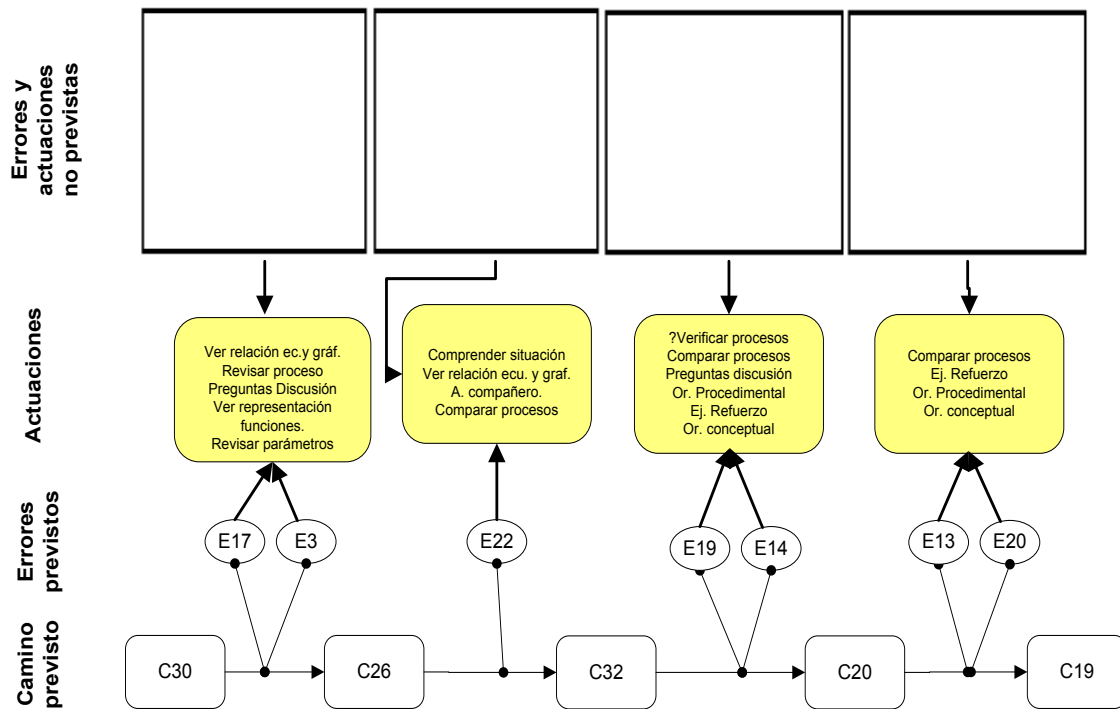


Pareja	Notas previas	Caminos de aprendizaje	Observaciones
1			
2			
3			
4			
5			
...			
General			

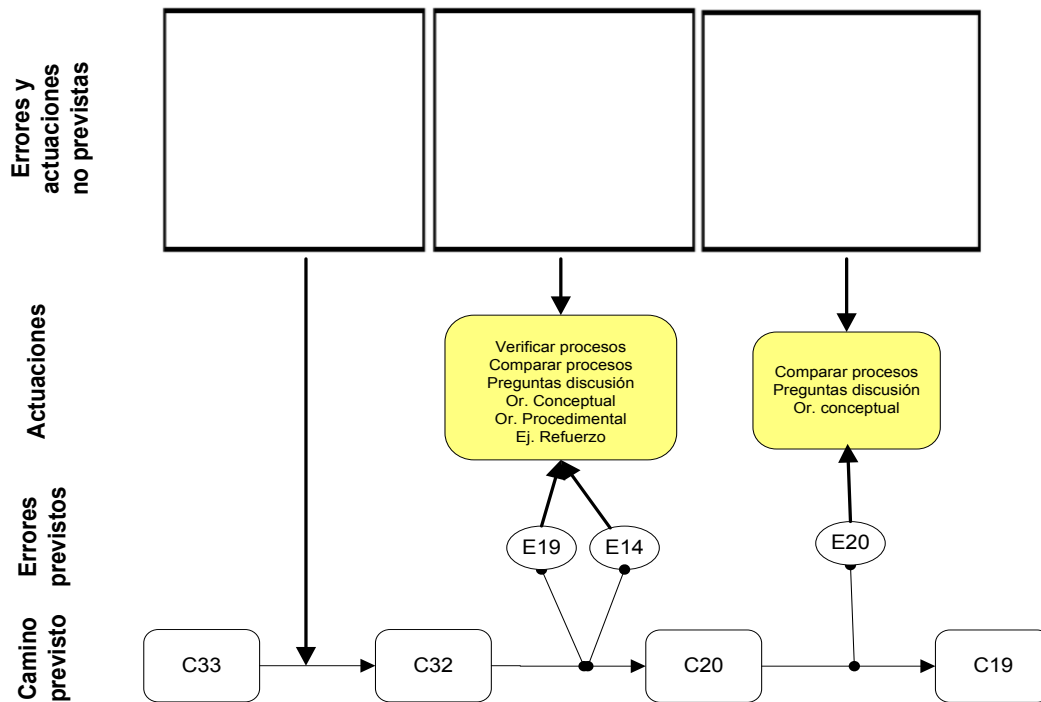
Preguntas clave	Observaciones
¿Cuántos valores se deben tomar para saber si un punto pertenece o no a una recta? ¿Qué características debe tener cada par de ecuaciones?	

Parrilla de observación tarea: Bus y carro

TAREA: BUS Y CARRO (a, b)



TAREA: BUS Y CARRO (c)

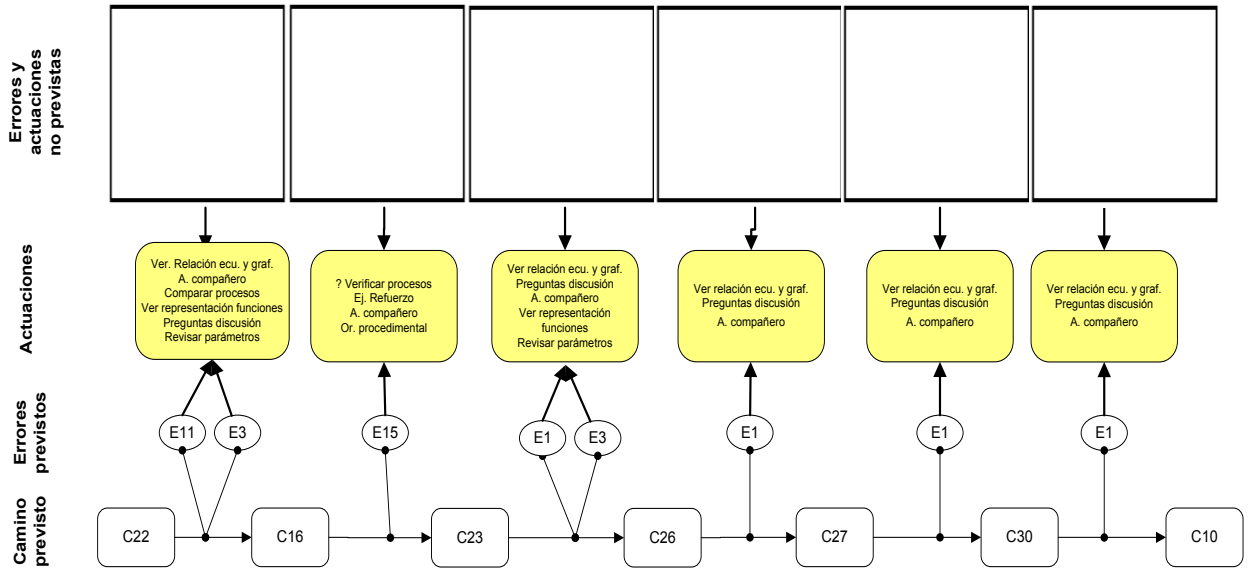


Pareja	Notas previas	Caminos de aprendizaje	Observaciones
1			
2			
3			
4			
5			
...			
General			

Preguntas clave	Observaciones
<p>¿Qué movimientos son posibles con los acetatos? ¿Cuáles no son posibles?.</p> <p>¿dónde puede quedar el origen de cada plano?.</p> <p>¿Cómo determinar el plano o sistema de referencia?</p>	

Parrilla de observación tarea: Copias

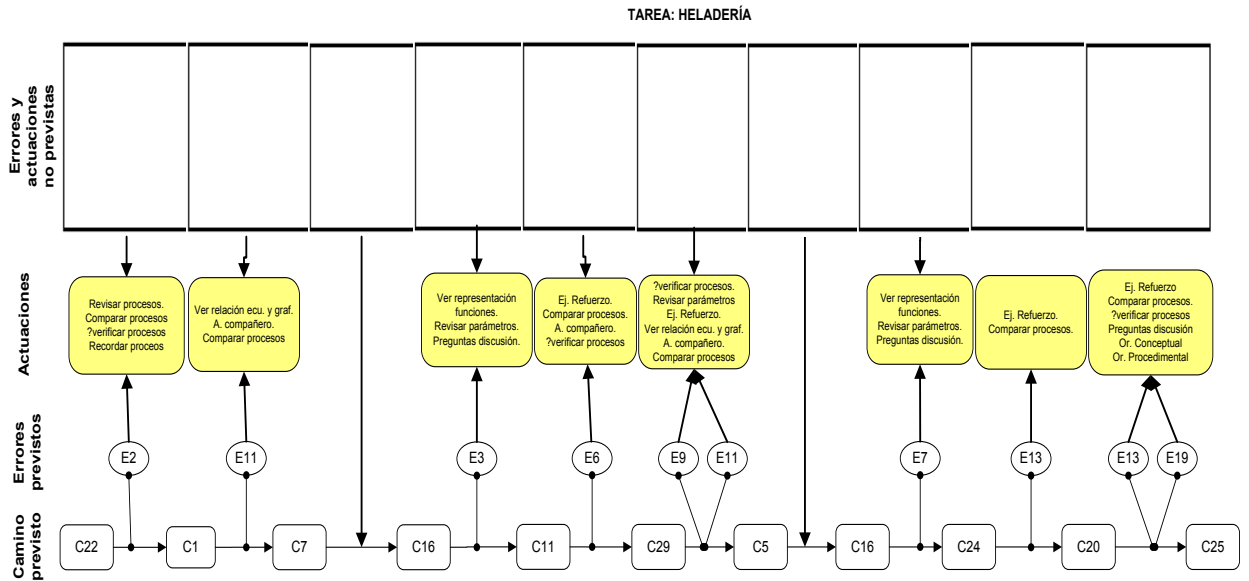
TAREA: COPIAS



Pareja	Notas previas	Caminos de aprendizaje	Observaciones
1			
2			
3			
4			
5			
...			
General			

Preguntas clave	Observaciones
¿Cómo determinamos qué valores dependen de cuáles? ¿Valores diferentes en las casillas pueden producir graficas iguales?	

Parrilla de observación tarea: Heladería



Pareja	Notas previas	Camino de aprendizaje	Observaciones
1			
2			
3			
4			
5			
...			
General			

Preguntas clave	Observaciones
¿Qué representa un costo? ¿Qué representa un ingreso? ¿Puede haber dos puntos de equilibrio?	

