

ANEXO 1. CRITERIOS DE LOGRO

A continuación, presentamos cada uno de los procedimientos necesarios para desarrollar las tareas relacionadas con la unidad didáctica la modelación de situaciones, a través de una ecuación lineal, además de los caminos o grafos de los criterios según el objetivo.

Tabla 1
Criterios de logro

CdL	Descripción
CdL1.1	Organizo la información encontrada de manera detallada en el enunciado
CdL1.2	Elijo el tipo de representación a utilizar para relacionar la información
CdL1.3	Utilizo gráficas y tablas para representar las relaciones aritméticas halladas
CdL1.4	Utilizo dibujos para representar las relaciones aritméticas halladas
CdL1.5	Utilizo figuras geométricas para representar las relaciones aritméticas halladas
CdL1.6	Utilizo signos y símbolos para representar las relaciones aritméticas halladas
CdL1.7	Utilizo material manipulable para verificar las relaciones aritméticas entre los elementos encontrados
CdL1.8	Reconozco la incógnita dentro de los elementos encontrados
CdL1.9	Relaciono por medio de operaciones
CdL1.10	Utilizo una suma para determinar la dependencia entre los datos del enunciado
CdL1.11	Utilizo una multiplicación para determinar la dependencia entre los datos del enunciado
CdL1.12	Utilizo una resta para determinar la dependencia entre los datos del enunciado

Tabla 1
Criterios de logro

CdL	Descripción
CdL1.13	Utilizo una división para determinar la dependencia entre los datos del enunciado
CdL1.14	Establezco la igualdad entre los datos
CdL1.15	Planteo una ecuación lineal de primer grado con una incógnita que se ajusta a los requerimientos del enunciado
CdL2.1	Organizo la información encontrada de manera detallada en el enunciado
CdL2.2	Identifico la información faltante en el enunciado
CdL2.3	Establezco relaciones entre los datos detallados en el enunciado y los datos desconocidos
CdL2.4	Elijo una estrategia para calcular un dato faltante
CdL2.5	Identifico datos faltantes por medio de la relación entre cantidades
CdL2.6	Identifico datos faltantes por medio de información no contemplada en el enunciado
CdL2.7	Determino un valor numérico faltante en el enunciado
CdL2.8	Establezco una relación aritmética entre el valor encontrado y los datos detallados en el enunciado
CdL2.9	Relaciono por medio de operaciones
CdL2.10	Utilizo una suma para determinar la dependencia entre los datos del enunciado
CdL2.11	Utilizo una multiplicación para determinar la dependencia entre los datos del enunciado
CdL2.12	Utilizo una resta para determinar la dependencia entre los datos del enunciado
CdL2.13	Utilizo una división para determinar la dependencia entre los datos del enunciado
CdL2.14	Utilizo signos y símbolos para representar las relaciones aritméticas halladas
CdL2.15	Establezco la igualdad entre los datos
CdL2.16	Planteo una ecuación lineal de primer grado con una incógnita que se ajusta a los requerimientos del enunciado

1.1. Grafo de criterios de logro del objetivo 1

El objetivo 1 de nuestra unidad didáctica es plantear una ecuación lineal por medio de situaciones, en donde los elementos de esta aparecen de manera explícita. En el grafo de la figura 1, evidenciamos los caminos que esperamos los estudiantes utilicen para extraer la información detallada en el enunciado, relacionarla por medio de operaciones y/o materiales tangibles o

intangibles y así, a partir de la igualdad puedan plantear una ecuación lineal con una sola incógnita, que de muestra de lo registrado en el enunciado.

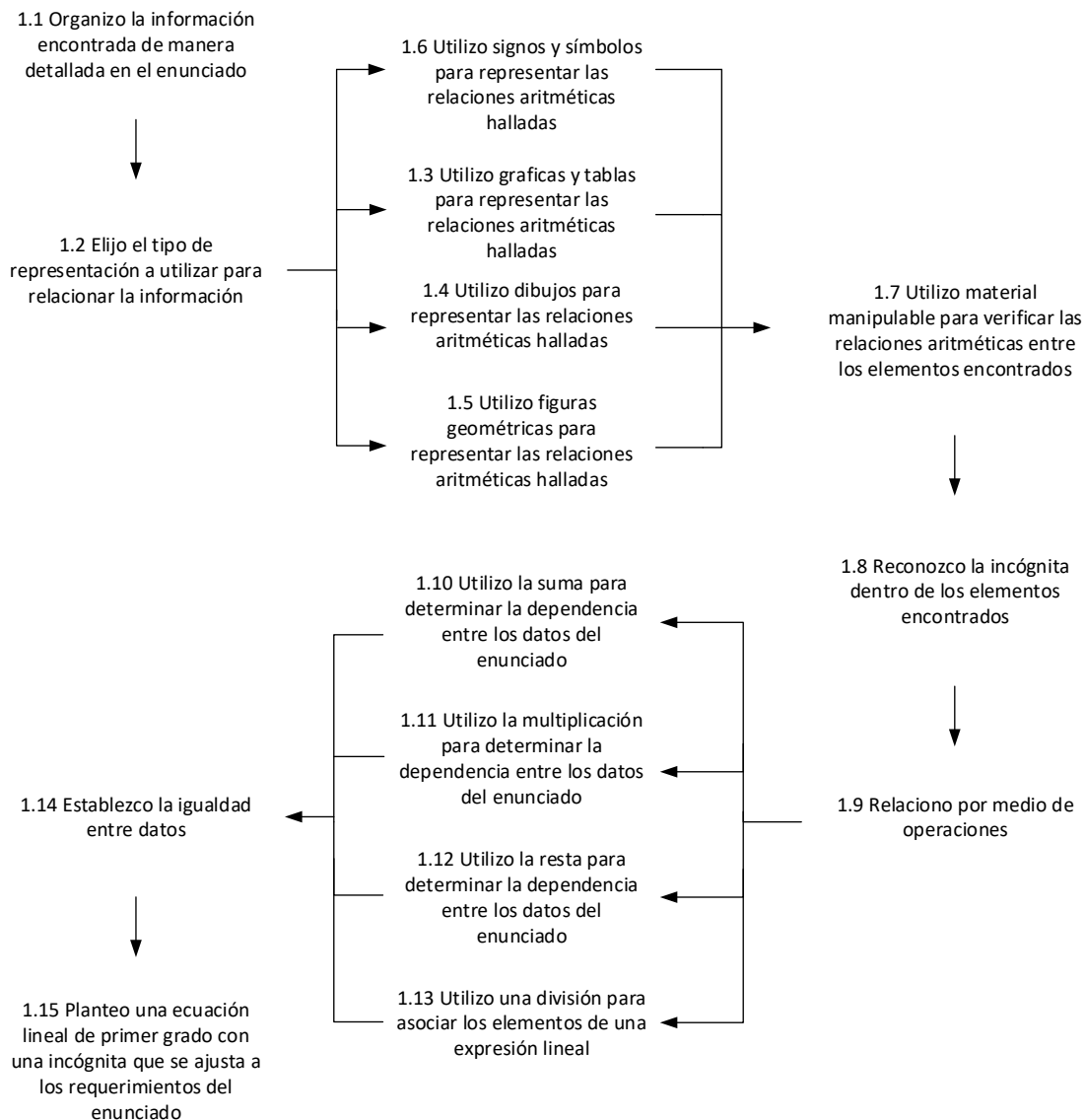


Figura 1. Grafo de criterios de logro objetivo 1

1.2. Grafo de criterios de logro del objetivo 2

El segundo objetivo es generar una ecuación lineal desde el reconocimiento de algunos de los elementos implícitos en la situación. Así, los estudiantes determinan relaciones entre valores numéricos explícitos e implícitos del enunciado, para luego, establecer una relación de depen-

dencia que le permita el planteamiento de una ecuación lineal con una incógnita. En el grafo de la figura 2, mostramos lo que esperamos que los estudiantes realicen al abordar las tareas pertenecientes al objetivo.

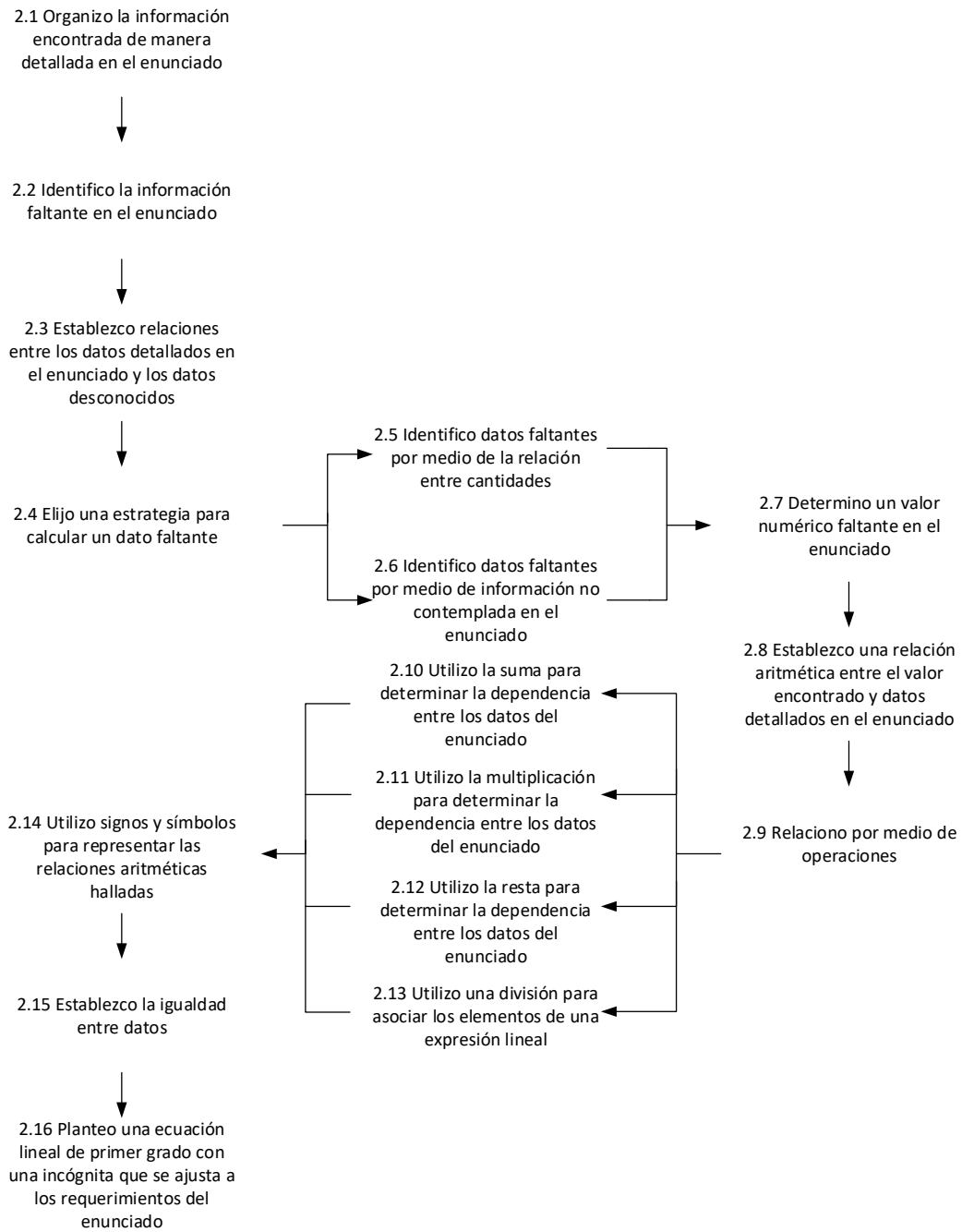


Figura 2. Grafo de criterios de logro objetivo 2