

LA MATEMÁTICA DE UN ARTISTA: TOBIA RAVÀ

Teresa Ema Fernández

I.S.F.D.yT. N° 39. Vicente López. Buenos Aires
Universidad Nacional de La Matanza. Argentina
terefernandez62@gmail.com
Niveles Medio y Superior

Palabras Claves: Números. Pitagórico. Cabalá. Gematría.

Resumen

Si los artistas del Renacimiento buscan la belleza ideal en geometría a través de las relaciones numéricas para lograr el equilibrio y la armonía, la medida y el orden, Tobia Ravá desarrolla un camino simbólico, construido en diferentes niveles de lectura.

El artista recrea los lugares reales, la naturaleza, lo meteorológico, al hombre, utilizando un lenguaje codificado. A través de una transliteración gemátrica, entre los números y las veintidós letras del alfabeto hebreo, transmitiendo sus sentires, y su tradición.

En Tobía Ravá existe un fuerte sentido de la historia y la recuperación del pasado, así como la atención a la belleza y el respeto por la naturaleza, y su fascinación por la ciencia, expresada en su utilización de la matemática para plasmar su obra.

La búsqueda de Tobia Rava consiste en reconstruir las imágenes con una combinación de números y cabalá, a través de la gematría. En cada número de la serie, en cada objeto trata de reconstruir una palabra judía y a la vez representa cuadros mágicos y la serie de Fibonacci, entre otros “elementos” matemáticos. En el espacio de las representaciones Ravá asocia a cada letra un número y un símbolo; a la creación, una explosión única en la que los dígitos y la semántica ponen en marcha el espacio pictórico, traducido en el lienzo mediante un “puntillismo pitagórico”.

Introducción



Tobia Ravà (Padova, 1959), reside en Venecia. . Comenzó a dibujar en lápiz y tinta. Luego asistió a la Escuela Internacional de Gráfica de Venecia y comenzó con el grabado, xilografía y litografía. Se graduó en Semiología del arte en la Universidad de Bolonia. Fue discípulo de Humberto Eco.

Pinta desde 1971 y ha expuesto desde 1977 en muestras personales y colectivas en Italia, Bélgica, Croacia, Francia, Alemania, España, Brasil, Argentina, Japón y Estados Unidos. Está presente en colecciones privadas y públicas, en Europa, Estados Unidos, América Latina, y en Extremo Oriente.

Ha investigado sobre la conjunción del arte con la semiología, sobre la iconografía hebraica, fue el promotor del grupo Triplani y está entre los socios fundadores (1998) del Concierto de Arte Contemporáneo, asociación cultural que se propone reunir artistas con la misma afinidad, para recalificar al hombre, poniéndolo en sintonía con el ambiente y el arte contemporáneo.

En 1999 comenzó un ciclo de conferencias, invitado por la Universidad y el Instituto superior del Arte, por su actividad en el contexto de la cultura hebrea, de la lógica matemática y del arte contemporáneo.

Un matemático que mira una pintura de Ravá, en especial, se sentirá atraído de inmediato y distraído a la vez, por la profusión de cifras y números, y tratará de buscar el mensaje que hay detrás de estos números y lo considerará, como un verdadero artista “pitagórico”. Un artista que lleva hasta el extremo la máxima pitagórica de que *“el número es la esencia de todas las cosas”*. Recordemos que Pitágoras y los pitagóricos soñaban con poder captar la esencia del universo bajo la forma de números enteros, imaginándose que mediante los mismos podían explicarse todos los misterios del universo, de todas las cosas.

Predominan en su obra las letras hebreas y los números. Cada elemento se construye, asociando a cada letra un número y un símbolo.

Ravá dice que cuando comienza con una imagen que le interesa ésta es real, una persona física, un animal, un paisaje o una situación meteorológica o algo que ya tiene su propia historia. En un momento posterior la imagen se convierte en abstracta a través de números y palabras.

Si los artistas del Renacimiento buscan la belleza ideal en la geometría a través de las relaciones numéricas para lograr el equilibrio y la armonía, la medida y el orden, Tobia Ravá desarrolla un camino simbólico, en una reconstrucción de la realidad a través de un cifrado, examina la realidad usando un lenguaje codificado con referencia a los números, construida en diferentes niveles de lectura, por gematría, que es el cálculo de la equivalencia numérica de las letras, palabras o frases y la transliteración de las 22 letras del alfabeto hebreo. y sobre esta base lograr un aumento de la comprensión de la interrelación entre los diferentes conceptos y explorar la relación entre palabras e ideas. Se asume en estas técnicas que la equivalencia numérica no es una coincidencia. De momento que el mundo fue creado a través del "habla" de Dios, cada letra representa una fuerza creativa diferente. Por lo tanto, la equivalencia numérica de dos palabras revelan una conexión interna entre los potenciales creativos de cada una.

Ravá se las arregla para transmitir sentires y demás, a través de la simple utilización de números y letras del alfabeto hebreo. Sorprende con la secuencia de Fibonacci, y los cuadrados mágicos.

Consiguió crear obras en las que el arte le habla a nuestros ojos y mentes.



En síntesis, en la obra plástica de Tobia Ravà los rostros son número, los paisajes naturales son número, la luna es número, los paisajes urbanos son número, los objetos cotidianos son número, ..., TODO ES NÚMERO.

Así las cosas, en el universo artístico de Ravà la armonía de las imágenes, la policromía de las escenas, el ambiente, la luz, se percibe por el observador a través de un vehículo matemático: el número.

Ravà, aplica la técnica del puntillismo, pero en su caso “puntillismo aritmético”.

El mundo que nos es mostrado por él, es el Pitagórico en una parte y lo que mejor lo sintetiza es el lema: "todo es número en la naturaleza, y cualquier arte que quiere dar testimonio debe ser sincero a la verdad aritmética del universo “. También nos muestra el mundo de la cabalá. Sus obras, cada elemento se construye con una lógica de diversificación de los valores cabalísticos numéricos y conceptos relativos a los diferentes niveles del alma humana, la magia y las ecuaciones para los valores numéricos de los conceptos fundamentales de la mística judía. (Tengamos en cuenta que la palabra hebrea Cabalá es por lo general traducida como la “tradicón recibida”. En este sentido, Cabalá comunica la continuidad de una tradición que ha sido transmitida de generación en generación. Pero, originalmente, en la Torá, Cabalá proviene del verbo que significa “corresponder”).

Los cuadros de Tobía Ravá pueden ser comprendidos como algo que se puede reducir a una serie de números, de colores que se combinan entre sí en una variedad sin fin para formar el cielo, el agua, la tierra, plantas, ríos, carreteras, casas,. Los números que se pueden ver en la pintura de Ravá no se han puesto allí al azar, simplemente para añadir un poco de "color". Debemos prestar atención no a un solo dígito, sino tal como leemos las palabras y no las letras que componen un texto. Al mismo tiempo, también debemos prestar atención a los elementos visuales de la pintura, y tratar de traducir estos números de acuerdo con sus equivalencias. Todo esto puede parecer algo complicado, pero así es precisamente cómo funciona el mundo y la ciencia. Es posible disfrutar de las obras de Ravá sin ir muy profundo, disfrutando de sus aspectos superficiales, de los colores, las formas o de una forma científica, interpretando sus cuadros.

Como dice Tobía Ravá:

“La obra de arte es como un cóctel, que no es esencial para los bebedores saber exactamente todos los ingredientes, lo que importa es el resultado final, lo que debe dar a los sentimientos, puede ser agradable, o un estado de embriaguez o aturdimiento, tal vez de disgusto, pero no ser indiferente.”

Observemos algunas de sus obras:



Enigma emozionante, 2001
resina, emulsión y t mpera acrilica, 37,5 x 31,3
collezione privata Cambs GB

Congiunzione, 1996
alchidico e tempera acrilica,
emulsioni e resine su tavola,
47,5x 57

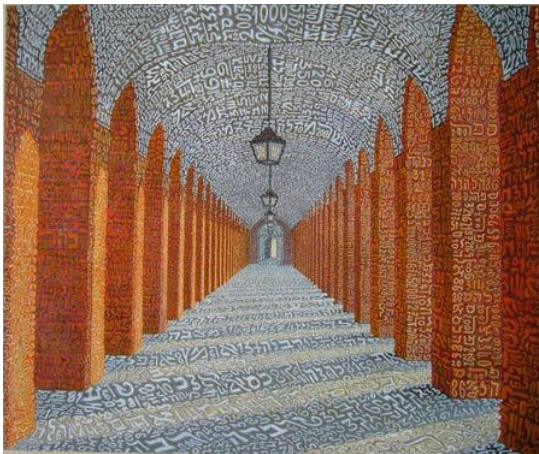


alberoisola 2007,
resine e tempere
acriliche su tela

Ulivo interiore 2003
Alchidici e tempera acrilica
su tavola 45x39



249



codice iniziatico 2007, resine e tempere acriliche

Por último su escultura “Infinito Leviatan”, y una breve interpretación:



Cada elemento de los peces se construye con una lógica diversificada cabalística:



La cola está formada por los valores numéricos y conceptos relacionados con los diferentes niveles del alma humana; transliterado con la gematría.



Las brankias son cuadrados mágicos.

El resto del cuerpo está formado por el desarrollo de ecuaciones para los valores numéricos de conceptos de la mística judía.

El siguiente, es un cuadro con las equivalencias del alfabeto hebreo, nuestro alfabeto y la numeración:

Figura	Letra	Símbolo	Equivalencia	Valor	Figura	Letra	Símbolo	Equivalencia	Valor
א	'Aleph	A	A	1	ס	Sámekh	S	S	60
ב	Beth	B	B	2	ע	'Áyin	O	O	70
ג	Ghimel	G	G	3	פ	Pe	P	P	80
ד	Daleth	D	D	4	צ	Tzade	Tz	Tz	90
ה	He'	H	H	5	ק	Qof	Q	Q	100
ו	Vau	V	U, V, F	6	ר	Resh	R	R	200
ז	Záyin	Z	Z	7	ש	Shin	Sh	Sh	300
ח	Heth	Ch	Ch	8	ת	Tau	T	T	400
ט	Theth	Th	Th	9	ך	K final			500
י	Yodh	I	Y, I, J	10	ם	M final			600
כ	Kaph	K	K	20	ן	N final			700
ל	Lámedh	L	L	30	ף	P final			800
מ	Mem	M	M	40	ץ	Tz final			900
נ	Nun	N	N	50	א״	Aleph'			1000

Con el tiempo, las investigaciones cabalísticas se extendieron a otras culturas, por ejemplo la griega:

Letra	Nombre	Valor	Letra	Nombre	Valor	Letra	Nombre	Valor
Αα	Alfa	1	Ιι	Iota	10	Ρρ	Rho	100
Ββ	Beta	2	Κκ	Kappa	20	Σσς	Sigma	200
Γγ	Gamma	3	Λλ	Lambda	30	Ττ	Tau	300
Δδ	Delta	4	Μμ	Mu	40	Υυ	Úpsilon	400
Εε	Épsilon	5	Νν	Nu	50	Φφ	Phi	500
Ζζ	Zeta	7	Ξξ	Xi	60	Ψψ	Ji o Chi	600
Ηη	Eta	8	Οο	Ómicron	70	Χχ	Psi	700
Θθ	Theta	9	Ππ	Pi	80	Ωω	Omega	800

Más tarde, el latín también impuso su alfabeto y valoración:

251

LETRA	VALOR	LETRA	VALOR	LETRA	VALOR
A	1	J	10	S	100
B	2	K	20	T	200
C	3	L	30	U	300
D	4	M	40	V	400
E	5	N,Ñ	50	W	500
F	6	O	60	X	600
G	7	P	70	Y	700
H	8	Q	80	Z	800
I	9	R	90		

Hasta acá una síntesis de mi investigación sobre este artista contemporáneo.

Ahora, está en cada uno de nosotros, su aplicación en el aula. Ya sea como un disparador, o como el principal contenido de una clase. Observando las diferentes obras, podremos trabajar perspectiva, aritmética recreativa, etc.

Queda para una posterior investigación, el desarrollo de la cabalá y las relaciones matemáticas.

Referencias Bibliográficas

Laitman, M. (2001). *Conceptos Básicos de Cabalá*. Israel. Laitman Kabbalah Publishers
 Meavilla Seguí, V. (2007). *Las matemáticas del arte*. España. Editorial Almuzara