



# EL ENTORNO COMO RECURSO DE APRENDIZAJE

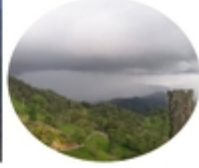
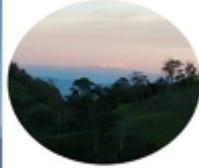
NANCY SANCHEZ CABEZAS  
I.E.D LUIS ALFONSO VALBUENA ULLOA  
SEDE RURAL LA CIMA

“Aprender y enseñar matemáticas desde casa”  
Experiencias de práctica a distancia

07 DE JULIO 2020



I.E.D LUIS ALFONSO  
VALBUENA ULLOA  
SEDE RURAL LA CIMA



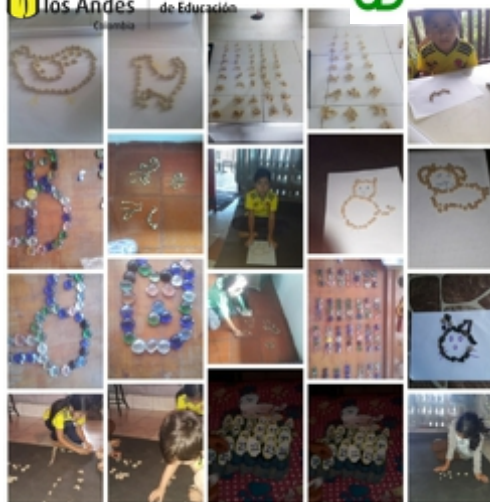
- PEDAGOGIA ACTIVA.
- TRABAJO DESARROLLADO POR PROYECTOS.
- RITMOS DE APRENDIZAJE DIVERSOS.
- EVALUACION CUALITATIVA
- PROYECTOS TRANSVERSALES HUERTA Y ESCUELA Y CAFE



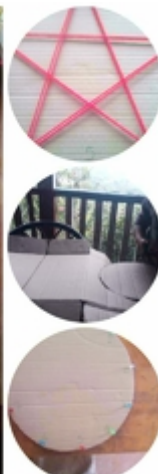
# TRABAJO EN TIEMPOS DE COVID-19



- Trabajo teniendo en cuenta el proyecto de la granja.
- Elaboración de materiales con elementos de su entorno.
- Dar uso a materiales de su casa para trabajar las temáticas.



- Juego matemático (tablas de multiplicar).
- Números en ingles.
- Animales de la granja en ingles.
- Trabajo artístico dando uso a material de su entorno.



- Tabla de Waldorf (tablas de multiplicar), con materiales de su entorno.
- Geometría figuras, área y perímetro de figuras.
- Trabajo artístico.
- Valores (trabajo en familia)-







- Tangram
- Figuras geométricas.
- Área y perímetro-
- Trabajo artístico.
- Vocabulario en inglés.
- Producción de texto a partir de cada imagen



- Juegos matemáticos diversos que tengan en su hogar.
- Material elaborado con elementos de su entorno.



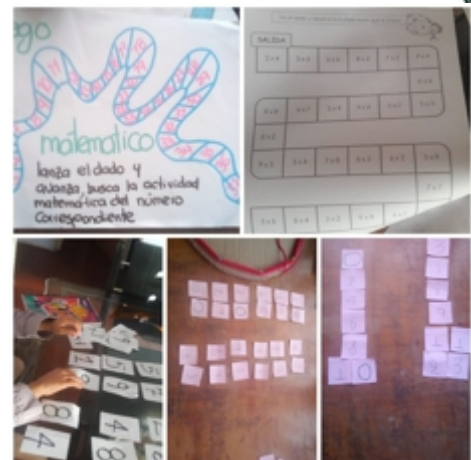
- Golosa matemática. (cada número tiene una operación)
- Vocabulario en inglés.
- Trabajo en familia.



- Números pares e impares.
- Números en inglés.
- Dibujo a partir de las piedritas usadas.



- Descomposición de números.
- Juego familiar
- Números en inglés.





GRACIAS