

# Enseñando Estadística y Matemáticas Aplicadas: Experiencias con Estudiantes de Negocios y Economía

Roy Núñez

Departamento de Economía

Universidad de las Américas Puebla

Octubre, 2020

**UDLAP**<sup>®</sup>

# Contenido

1. Un poco de contexto
2. El coronavirus en México
3. Una adaptación rápida
4. Enseñando a distancia
5. Nueva normalidad: lo que aprendimos
6. Conclusiones

# Un poco de contexto I

- La Universidad de las Américas Puebla (UDLAP) fue creada en 1940.
- Actualmente tiene alrededor de 9,000 estudiantes de licenciatura y 1,200 de posgrados.
- Posee 52 carreras organizadas en 5 escuelas. Entre ellas la Escuela de Negocios y Economía (EDNE).



Fuente: Síntesis Nacional



**UDLAP®**

# Un poco de contexto II

- Punto de Quiebre: Congreso de los estudiantes de Economía, Banca e Inversiones.

- La pandemia llega a México



**PUNTO DE QUIEBRE**  
Tercer congreso  
Economía, Banca e Inversiones  
2020

**MARZO 12 y 13**

Ponencia magistral  
**Patricia Armendáriz**  
COO de Financiera Sistemática de México

**Mtro. EDUARDO COELLO**  
PRESIDENTE REGIONAL DE VISA PARA LATINOAMÉRICA Y EL CARIBE

Auditorio Guillermo y Sofía Jenkins  
8:00 19:00

**PONENCIA MAGISTRAL**

UDLAP. MUSICUM INMENSE



**UDLAP®**

# El coronavirus en México I

- Incremento acelerado en el número de contagios.
- Actualmente, México es el país 7° en el mundo con mayor número de casos y el 4° en términos de muerte.
- Puebla es el 7° estado de la república con mayor número de contagios.



Fuente: El Economista

**UDLAP**®

# El coronavirus en México II

- Cierre de la universidad y capacitación.
  - Préstamo de equipo institucional.
  - Capacitación acelerada en herramientas de educación a distancia (1 semana).
  - Home office: silla, escritorio, internet, etc.



# El coronavirus en México III

## Estrategia de Regreso a Clases Escalonada

Fechas de referencia en caso de semáforo verde ●

	MAYO	JUNIO	JULIO	AGOSTO	SEPTIEMBRE
	04 al 08 11 al 15 18 al 22 25 al 29	01 al 05 08 al 12 15 al 19 22 al 26	29 al 03 06 al 10 13 al 17 20 al 24 27 al 31	03 al 07 10 al 14 17 al 21 24 al 28	31 al 04 07 al 11 14 al 18 21 al 25 28 al 02
EDUCACIÓN BÁSICA	Aprende en Casa		Verano Divertido		Curso remedial
		Valoración del ciclo Descarga administrativa	Receso Magisterial	Capacitación y CTE Sanitización e inscripciones Regreso a clases Evaluación diagnóstica	Ciclo 20-21
EDUCACIÓN MEDIA SUPERIOR	Jóvenes en casa		Receso Magisterial	Curso remedial y nivelación	Calificaciones y alta al sistema Ciclo 20-21
EDUCACIÓN SUPERIOR					Regreso a clases

Fuente: El Economista

**UDLAP**®

# Una adaptación rápida I

- **No perder el contacto** con los alumnos.
- Tutorías académicas.
- Paciencia y buen humor.
- La importancia de un área de soporte técnico.



Meet

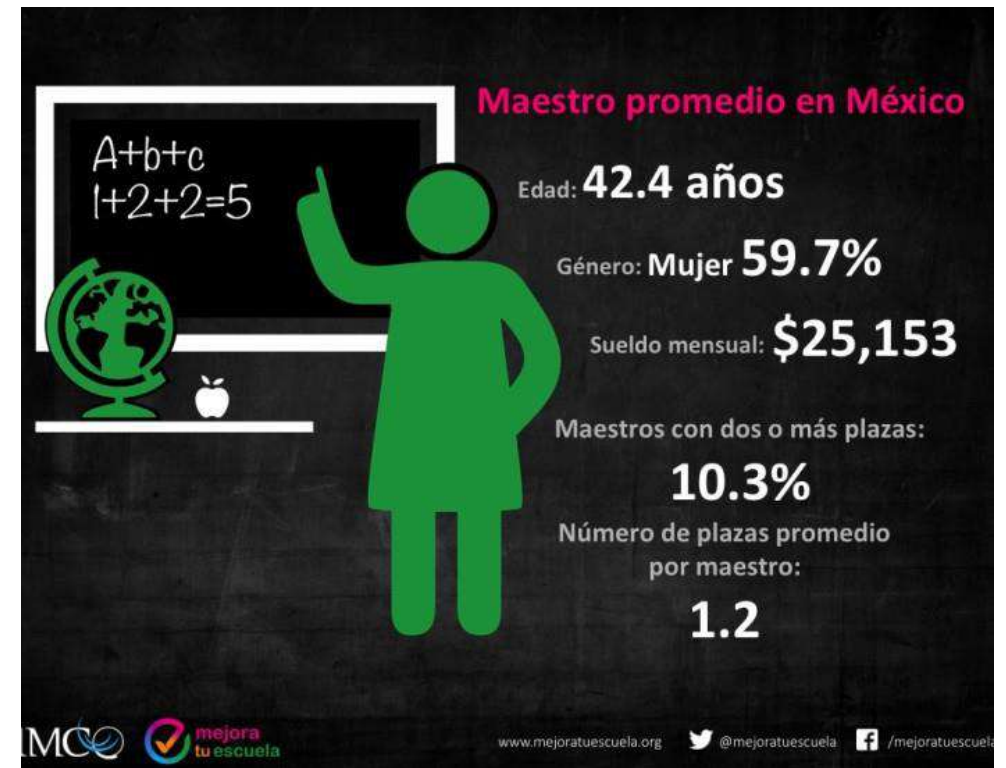


**UDLAP**<sup>®</sup>



# Una adaptación rápida II

- La importancia de la edad del maestro.
- Transición generacional en la docencia.
- ¿... y la calidad en la enseñanza?

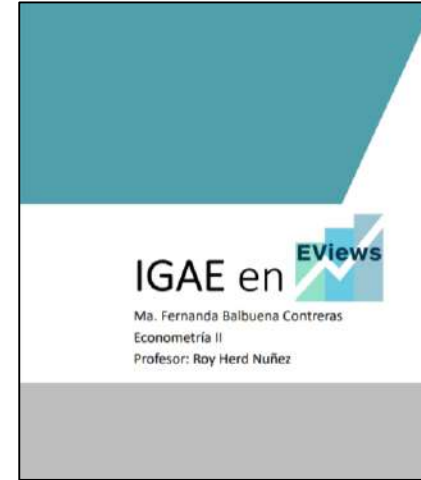


Fuente: IMCO

**UDLAP®**

# Enseñando a distancia I

- **Confianza y motivación.**
  - “esta bien que no todo este bien”
- Alineando incentivos.
- Calificamos lo que controlamos.



IGAE en EViews  
Ma. Fernanda Balbuena Contreras  
Econometría II  
Profesor: Roy Herd Nuñez

Detección de autocorrelación

## Ejemplo I

Sea el siguiente modelo de demanda de dinero:

$$M_t^* = \beta_0 R_t^{\beta_1} Y_t^{\beta_2} e^{\mu_t}$$

donde:  $M_t^*$  es la demanda esperada de dinero de largo plazo,  $R_t$  tasa de interés de largo plazo (%) y  $Y_t$  es el ingreso nacional en términos reales.

Aplicando logaritmos para obtener una función lineal, tenemos:

$$\ln M_t^* = \ln \beta_0 + \beta_1 \ln R_t + \beta_2 \ln Y_t + \mu_t \quad (10)$$

Sin embargo, como  $M_t^*$  no es observable, asumimos que ésta sigue el siguiente patrón de ajuste.



Law & Business  
EXECUTIONS

Empresa especializada en fideicomisos privados.  
Tiene presencia en México, Estados Unidos y Ucrania.  
Se cuenta con distintos tipos de clientes.  
Los ingresos anuales aproximados son entre 230 y 250 millones de pesos mexicanos.

Se encuentra brindando servicios desde el año 2005, cuenta con alrededor de 250 empleados y 20 socios.

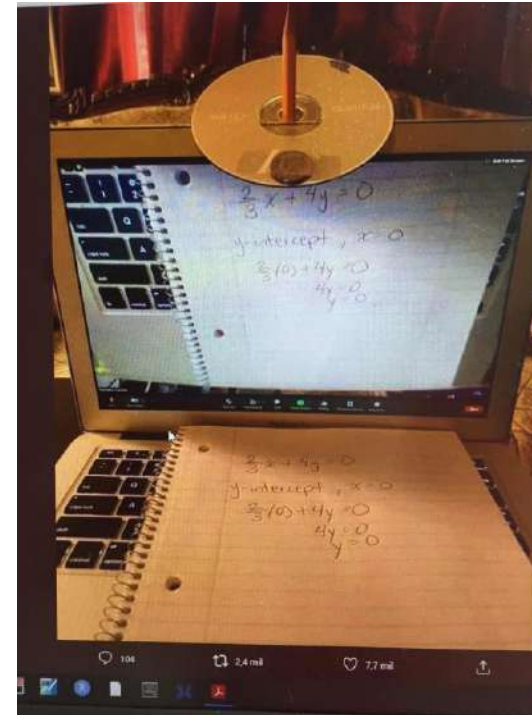


MI EMPRESA Y EL T-MEC

- Acceso libre al mercado de Estados Unidos
- Eliminación de subsidios a la exportación de productos agrícolas.
- Facilitamiento en las medidas sanitarias y fito sanitarias.
- Modernización de la industria por medio del comercio digital.

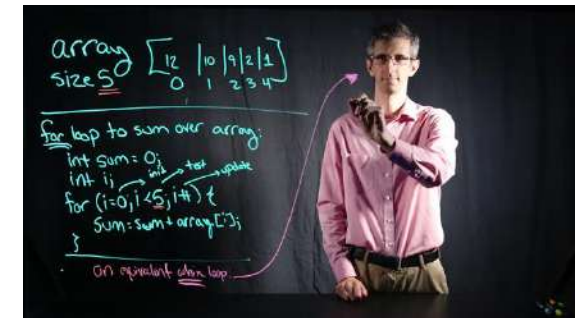
# Enseñando a distancia II

- La importancia del Software libre.
- Pizarras electrónicas.
- **Clases grabadas y material extra.**



Fuente: Twitter

wacom®



Fuente: Instructional Technology Group

UDLAP®

# Nueva normalidad: lo que aprendimos I

- La importancia de fijar objetivos.
- “Vamos lento que tenemos prisa”.
- ¿Dónde salta el conejo? (Rev. R. Barriger)



Fuente: @RamonTrivino



Fuente: Infobae

**UDLAP**®

# Nueva normalidad: lo que aprendimos II

- **Exponiendo oportunidades** en la nueva normalidad.
- Autoaprendizaje con reconocimiento.
- ¿Son creíbles las amenazas?
- Controlando la calidad en la enseñanza.



Fuente: Sun and Sun (2018)

**UDLAP**<sup>®</sup>

# Nueva normalidad: lo que aprendimos II

- La importancia de los “nudges” en la enseñanza.
- ... ¿y los estudiantes con discapacidad?



Fuente: Sopitas

GRACIAS

**UDLAP**<sup>®</sup>