

ANEXO 11. PONDERACIÓN CRITERIOS DE LOGRO

En el anexo presentamos los grafos los criterios de logro enumerados y su ponderación propuesta para el análisis de los resultados en el sistema ACE.

En las figuras 1 y 2, se pueden identificar los diferentes caminos de aprendizaje que pueden activar los estudiantes para resolver las tareas del objetivo 1.

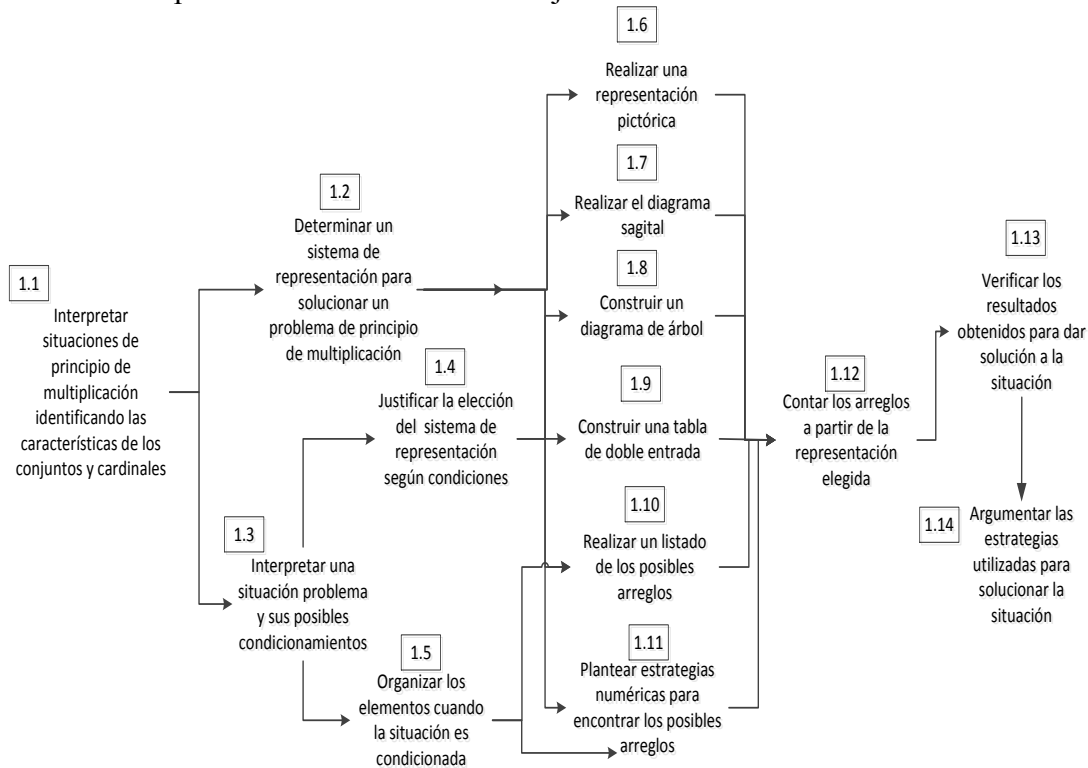


Figura 1. Grafo de criterios de logro enumerados del objetivo 1

Para el desarrollo de las tareas del objetivo 1, previmos 14 caminos de aprendizaje. La mayor ponderación corresponde a los criterios de logro que refieren a los sistemas de representación.

Tarea	Caminos ap.	Criterios de Logro. Ponderación por cada tarea														Suma
		1	2	3	4	5	6	7	8	9	10	11	12	13	14	
1	1 2 6 12 13 14	20	15				30						15	10	10	100
1	1 2 8 12 13 14	20	15						30				15	10	10	100
1	1 2 10 12 13 14	20	15								30		15	10	10	100
1	1 2 11 12 13 14	20	15									30	15	10	10	100
1	1 3 4 6 12 13 14	20		15	10		30						15	5	5	100
1	1 3 4 8 12 13 14	20		15	10				30				15	5	5	100
1	1 3 4 10 12 13 14	20		15	10						30		15	5	5	100
1	1 3 4 11 12 13 14	20		15	10							30	15	5	5	100
1	1 3 5 10 12 13 14	20		15		10					30		15	5	5	100
1	1 3 5 11 12 13 14	20		15		10						30	15	5	5	100
2	1 2 7 12 13 14	20	15					30					15	10	10	100
2	1 2 8 12 13 14	20	15						30				15	10	10	100
2	1 2 9 12 13 14	20	15							30			15	10	10	100
2	1 2 10 12 13 14	20	15								30		15	10	10	100
2	1 3 4 7 12 13 14	20		15	5			30					10	10	10	100
2	1 3 4 8 12 13 14	20		15	5				30				10	10	10	100
2	1 3 4 9 12 13 14	20		15	5					30			10	10	10	100
2	1 3 4 10 12 13 14	20		15	5						30		10	10	10	100
2	1 3 5 10 12 13 14	20		15		5						30	10	10	10	100

Figura 2. Ponderación de criterios de logro en el objetivo 1

En las figuras 3 y 4, se pueden identificar los diferentes caminos de aprendizaje que pueden activar los estudiantes para resolver las tareas del objetivo 2.

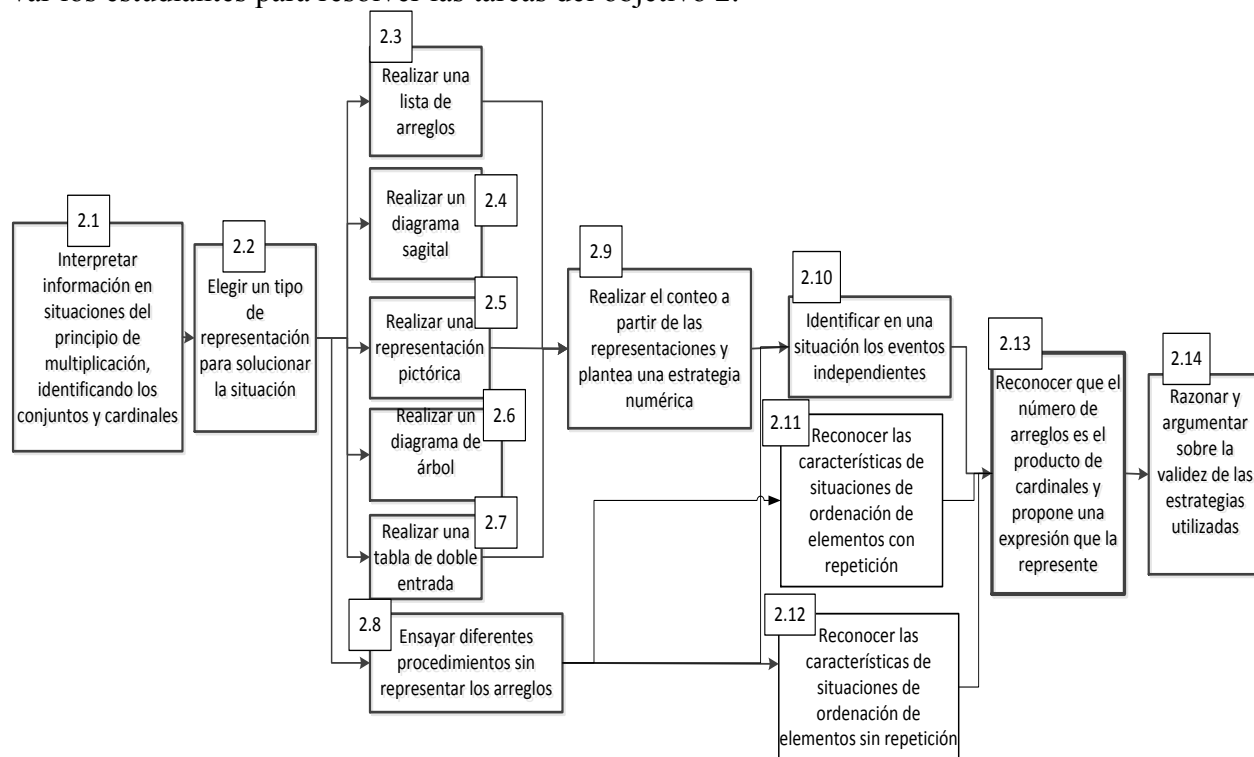


Figura 3. Grafo de criterios de logro del objetivo 2

Para el desarrollo de las tareas del objetivo 2, previmos 12 caminos de aprendizaje. La mayor ponderación corresponde a los criterios de logro que refieren al reconocimiento del total de arreglos con el principio de multiplicación.

Tarea	Caminos ap.	Criterios de Logro. Ponderación por cada tarea														Suma
		1	2	3	4	5	6	7	8	9	10	11	12	13	14	
1	1 2 4 9 10 13 14	15	10		15					15	15			20	10	100
1	1 2 5 9 10 13 14	15	10			15				15	15			20	10	100
1	1 2 6 9 10 13 14	15	10				15			15	15			20	10	100
1	1 2 7 9 10 13 14	15	10					15		15	15			20	10	100
1	1 2 8 9 10 13 14	15	10						15	15	15			20	10	100
2	1 2 3 9 12 13 14	15	10	15						15			15	20	10	100
2	1 2 6 9 12 13 14	15	10				15			15			15	20	10	100
2	1 2 8 9 12 13 14	15	10						15	15			15	20	10	100
3	1 2 3 9 11 13 14	15	10	15						15		15		20	10	100
3	1 2 5 9 11 13 14	15	10			15				15		15		20	10	100
3	1 2 6 9 11 13 14	15	10				15			15		15		20	10	100
3	1 2 8 11 13 14	15	10						30			15		20	10	100

Figura 4. Ponderación de criterios de logro en el objetivo 2

En las figuras 5 y 6, se pueden identificar los diferentes caminos de aprendizaje que pueden activar los estudiantes para resolver las tareas del objetivo 3.

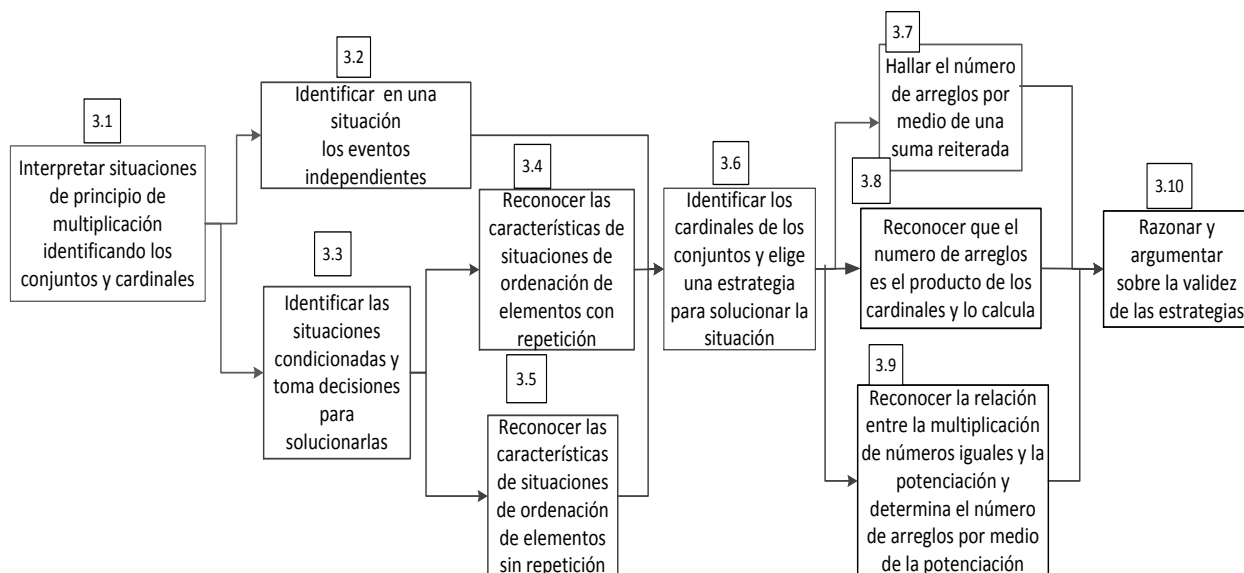


Figura 5. Grafo de criterios de logro del objetivo 3

Para el desarrollo de las tareas del objetivo 3, previmos 9 caminos de aprendizaje. La mayor ponderación corresponde a los criterios de logro que refieren al reconocimiento del total de arreglos con el principio de multiplicación aplicando una estrategia numérica para solucionar la situación.

Tarea	Caminos ap.	Criterios de Logro. Ponderación por cada tarea														Suma
		1	2	3	4	5	6	7	8	9	10	11	12	13	14	
1	1 2 6 7 10	20	20				15	30			15					100
1	1 2 6 8 10	20	20				15		30		15					100
1	1 2 6 9 10	20	20				15			30	15					100
2	1 3 4 6 7 10	20		10	20		10	25			15					100
2	1 3 4 6 8 10	20		10	20		10		25		15					100
2	1 3 4 6 9 10	20		10	20		10			25	15					100
3	1 3 5 6 7 10	20		10		20	10	25			15					100
3	1 3 5 6 8 10	20		10		20	10		25		15					100
3	1 3 5 6 9 10	20		10		20	10			25	15					100

Figura 6. Ponderación de criterios de logro en el objetivo 3

